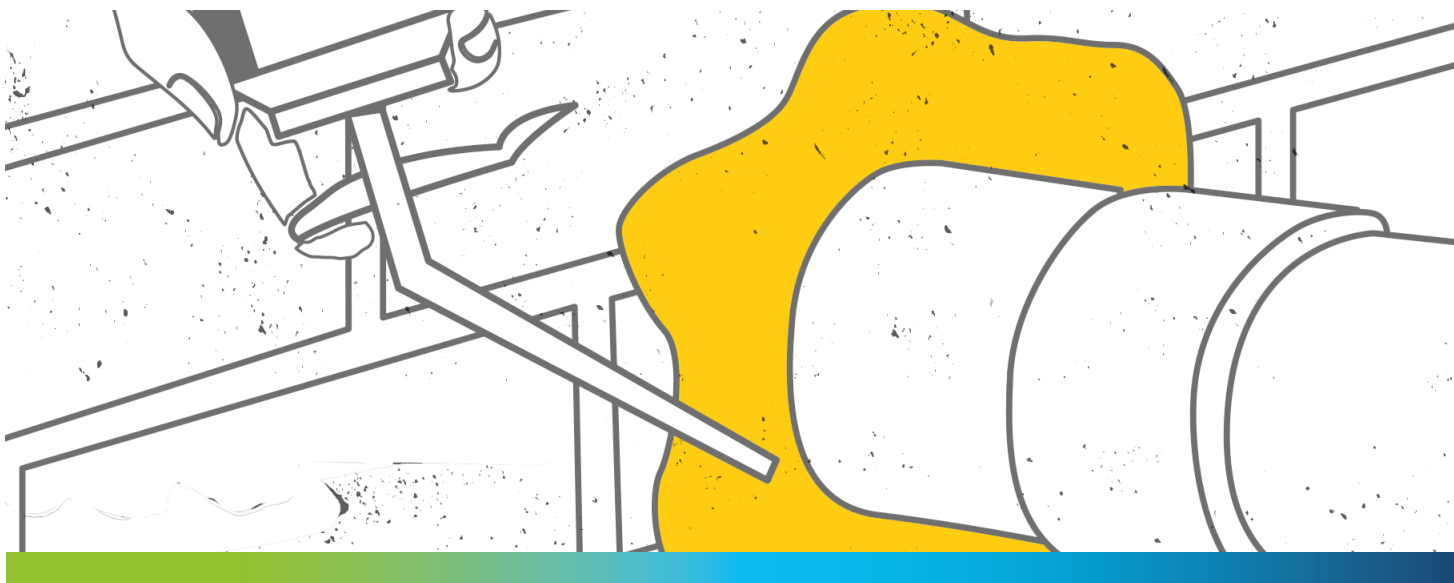


SELLOS Y ADHESIVOS

TECTOR SELLOS

Espuma de Poliuretano

Espuma Expansiva



Presentación:

- Lata 500 ml / 340 g



Descripción

TECTOR SELLOS ESPUMA EXPANSIVA PU es un producto monocomponente de poliuretano que se autoextiende volumétricamente al curar con la humedad del ambiente, dando como resultado un relleno semirrígido que permite aislar térmica y acústicamente espacios como juntas, cavidades y separaciones notables entre elementos constructivos. Su diseño permite complementar las instalaciones de marcos de ventanas y puertas, rendijas y aberturas en techos o cubiertas en variedad de materiales de la construcción. Se presenta sin sustancias propelentes de CFC y HCFC, responsables del deterioro de la capa de ozono.

Usos

Para el sellado y resane de imperfecciones en diversos materiales como:

• Sustratos comunes en construcción • Madera tratada - PVC - Concreto • Aceros galvanizados - Mortero • Mampostería • Plásticos • En la instalación de marcos de puertas y ventanas • Relleno de cavidades y sellado de aberturas en construcción de techos • Mejora el aislamiento térmico en sistemas de refrigeración • Forma una capa de aislamiento acústico.



Ventajas

TECTOR SELLOS ESPUMA EXPANSIVA PU es un producto de alto desempeño que ofrece las siguientes ventajas:

- Espuma que presenta estabilidad volumétrica sin expansiones o contracciones posteriores
- Alta capacidad de llenado de intersticios
- Excelente adherencia a diversos materiales*
- Aísla térmica y acústicamente de manera eficaz
- No contiene propelentes como el freón, que es nocivo para la capa de ozono y causante del efecto invernadero

Especificaciones

PROPIEDADES	
Base	Poliuretano
Consistencia	Espuma estable, tixotrópica
Sistema de curado	Curado con humedad
Formación de piel (EN 17333-3)	18 min
Puede cortarse después de (EN 17333-3)	55 min
Densidad en expansión libre (EN 17333-1)	Aprox. 38 kg/m ³
Aislamiento acústico (EN ISO 717-1)	58 dB
Factor de aislamiento (DIN 52612)	37 mW/m.K
Rendimiento de la caja (EN 17333-1)	500 ml proporcionan unos 15 l de espuma
Rendimiento en junta (EN 17333-1)	500 ml produce unos 12 m
Contracción después del curado (EN 17333-2)	< 2 %
Expansión después del curado (EN 17333-2)	< 1 %
Fuerza de compresión (EN 17333-4)	Aprox. 22 kPa
Fuerza de cizallamiento (EN 17333-4)	Aprox. 28 kPa
Resistencia a la tracción (EN 17333-4)	Aprox. 70 kPa
Absorción de agua (EN 29767)	Aprox. 0,23 kg/m ²
Resistencia a la temperatura**	De -40 °C a +90 °C (curado)

** La información se refiere al producto completamente curado.

Modo de empleo y aplicación



PREPARACIÓN DE SUPERFICIE: Debe estar limpia, seca, firme, sin grasas o material suelto que pueda afectar su correcta adherencia. Humedecer ligeramente la superficie con ayuda de un atomizador.



ALISTAMIENTO DEL PRODUCTO: Agitar la lata de aerosol por 20 segundos, colocar la cánula en la válvula y situar boca abajo para realizar la aplicación.



APLICACIÓN DEL PRODUCTO: Colocar de forma que el espacio vacío se rellene en 1/3 de profundidad para permitir una expansión adecuada de la espuma de poliuretano. Es posible retirar el producto en exceso aún fresco con ayuda de acetona. El producto ya curado y seco se puede perfeccionar mecánicamente como con un cortador o lijando, o aplicando recubrimientos sobre este. Si se desea aplicar por capas, es necesario humedecer entre cada una para fomentar la expansión de la espuma. Recomendación: Debe agitarse el producto frecuentemente. Puede almacenarse el producto no utilizado siempre que se conserve bien cerrado.



TIEMPO DE SECADO: Se presenta formación de piel entre los 18 y 25 minutos y un secado completo de 55 minutos para poder cortar o lijar. Para mayor información técnica consultar al departamento de Soporte Técnico Integral de HOLCIM Colombia.

Recomendaciones de seguridad y almacenamiento

Siga los procedimientos habituales de higiene laboral. Lleve guantes y gafas protectoras en todo momento. Retire la espuma curada por medios mecánicos. Nunca la queme. Consulte la ficha de seguridad FDS y la etiqueta para obtener más información.

Cuando se pulveriza (por ejemplo con un compresor), se deben tomar medidas de seguridad adicionales. Utilizar solamente en áreas bien ventiladas.

TECTOR SELLOS ESPUMA EXPANSIVA PU conserva sus condiciones y características al usarlo antes de la fecha de vencimiento indicada en el empaque y con las medidas correctas de almacenamiento. Siga las siguientes recomendaciones para su correcta conservación:

- Manténgase fuera del alcance de los niños.
- Mantener alejado de fuentes de calor.
- Almacenar en un área limpia, seca, protegida de la luz solar directa y bien ventilada, a una temperatura entre +5 °C y +25 °C, por 14 meses a partir de la fecha de fabricación indicada en la lata.
- Consérvese en su envase original en condiciones óptimas de almacenamiento.
- Procurar siempre un almacenamiento en posición vertical.

Observaciones

- HOLCIM aconseja el tipo de producto adecuado para cada aplicación, de acuerdo con la ficha técnica. En caso de duda respecto a la selección, uso o aplicación de este producto, consultar previamente con el área de soporte técnico integral de HOLCIM.
- Si usted requiere de un producto específico, el departamento innovación y desarrollo le ayudará a concretar sus especificaciones y desarrollará el que mejor se adapte a sus necesidades.

- El asesoramiento técnico integral ya sea verbal, por escrito o mediante ensayos, se practica según el leal saber y entender del equipo de HOLCIM, pero deben considerarse solamente como indicación SIN COMPROMISO. Al no conocer ni poder intervenir en la ejecución de las obras, estas informaciones representan indicaciones de carácter general que no comprometen en modo alguno a HOLCIM.
- La ficha técnica no puede reflejar todas las aplicaciones y factores que intervienen en el uso del producto. Así, frente a aplicaciones no descritas en esta ficha, se recomienda consultar con el área de soporte técnico integral o realizar pruebas de validación previas, para comprobar su idoneidad.
- HOLCIM garantiza que sus productos han sido controlados en laboratorio de calidad y son conformes a las características descritas en las fichas técnicas.

Nota legal

Nada de lo consignado en los documentos emitidos por HOLCIM Colombia exime al usuario de la obligación de leer las instrucciones de uso de cada producto establecidas en la etiqueta, Hoja técnica y hoja de seguridad., HOLCIM garantiza que el producto está libre de defectos de fabricación y cumple con las propiedades técnicas consignadas en la ficha técnica, siempre y cuando este se emplee antes de la fecha de caducidad del producto y según las recomendaciones de su uso. El usuario deberá probar la idoneidad del producto para su uso y asume todos los riesgos. En caso de defectos de calidad del producto debidamente probados e imputables directamente a HOLCIM, la responsabilidad de éste último se limitará al reemplazo del producto defectuoso, se excluye cualquier costo de mano de obra, daños indirectos o cualquier otro tipo de daño adicional. No aplica ningún otro tipo de garantía explícita o implícita incluyendo garantía de comercialidad o idoneidad para un propósito particular.

Fecha última revisión y actualización de la FT

Versión 0.1

 www.holcim.com.co

 Holcim Colombia
Somos Holcim

 @holcimcolombia

 @HOLCIMColombia1

 @HolcimColombia1

